

冬本番！ヒートショックにご用心！



2023年1月6日は二十四節季の一つ「小寒（しょうかん）」です。

「寒の入り（かんのいり）」とも呼ばれ、一年で最も寒い時期の始まりと言われます。

そうすると気を付けなければならないのは、やはり「ヒートショック」！

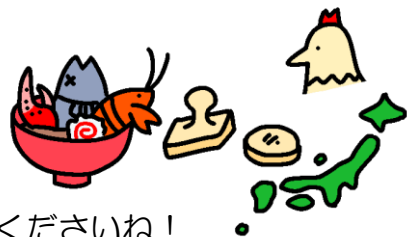
急な温度差が10℃以上あると血圧の変動が起きやすいとされています。特に話題になるのはお風呂です。ぬるめの半身浴が良いそうですが、それだと寒い！という場合は、肩にタオルをかけると良いそうですよ♪

ところで、話は変わりますが、お正月といえば「お雑煮」。

所変わればお雑煮の中身は色々だそうで、

皆さんの「お雑煮」はどんなお雑煮ですか？

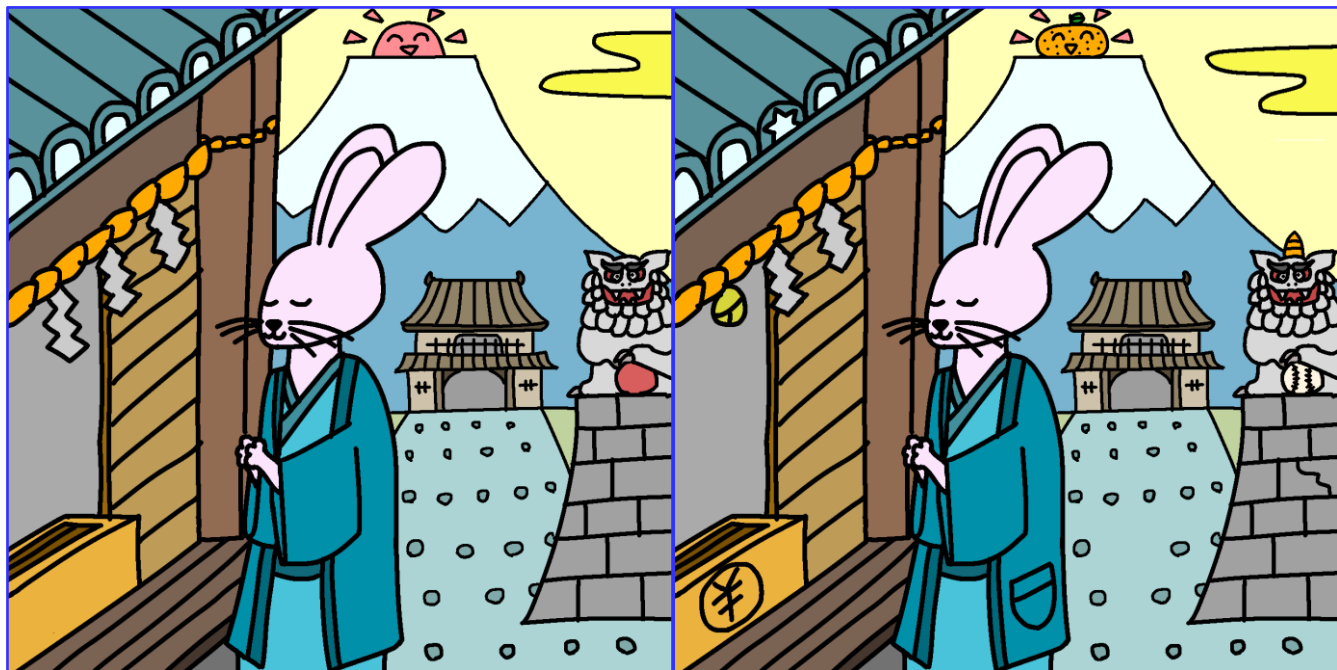
お餅の形も地域差があるとのこと。今年も色んなお話、聞かせてくださいね！



《間違い探し》

大きくなってパワーアップ！？右と左の絵には違いが10か所あります。

すべて見つけられるか、挑戦してみましょう！



★漢字クイズ★ 今回は全4問！考えるだけで頭の体操になるそうですよ！

① 睦月

② 栗金団

③ 屠蘇

④ 霽

《クロスワードパズル》

カギをヒントに言葉を入れるとパズルが完成します。
A~Cに入る文字をつなげてできる言葉はなんでしょう！

A	B	C
---	---	---



①	②	③	B	④	
⑤				⑥	⑦
		⑧	⑨		
	⑩		⑪		C
⑫			A		
⑬			⑭		

＜ヨコのカギ＞

- ①その年の最初に神社やお寺に参詣すること。新年の無事や平安を祈ります。神奈川県では川崎大師や鶴岡八幡宮が人気です。
- ⑤耳の中にある薄い膜。破れると大変です。
- ⑥上杉謙信が武田信玄に送ったといわれています。「敵に〇〇を送る」
- ⑧お代官様～。なにとぞ、お〇〇を～
- ⑪開けたり閉めたりできるように出入り口に付けられたもの。
- ⑫ニシンの卵。縁起物としておせち料理にも使われます。
- ⑬白神山地の原生林は世界自然遺産になりました
- ⑭七福神の一人。釣竿と鯛を持っているのは？

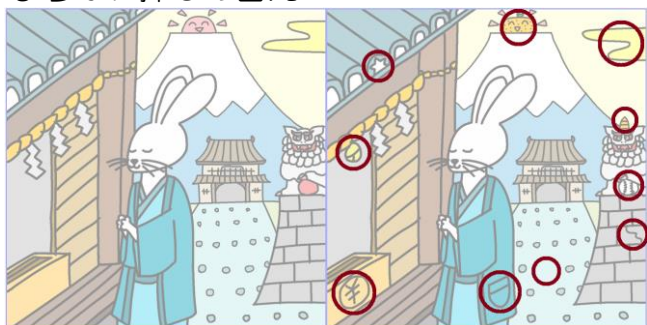
＜タテのカギ＞

- ①お正月の恒例行事。大手町からはるばる櫛（たすき）をつなぎます。正式名称は「東京〇〇〇間往復大学駅伝競走」です。
- ②配偶者である女性のこと。配偶者である男性は夫です。
- ③項目や見出しを順序通りに並べたもの。本の最初のほうにあります

- ④師に教えを受ける人。
- ⑦ケチャップライスをおで包んだ料理。洋食ですが、発祥は日本です。
- ⑨その人の発言で物事が決まってしまうこと。「鶴の〇〇〇〇」
- ⑩春の七草のひとつ。ペンペン草とも言われます。
- ⑫こちらも春の七草。「すすな」といえば？



まちがい探しの答え



漢字クイズの答え

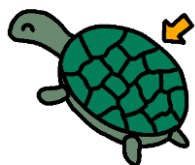
- ①むつき ②くりきんとん ③とそ ④ひょう

あおぞらステーションの保険外サービス

※行政書士・社会福祉士事務所併設！
※介護の「その後」も支援します！

- ・遺言書作成
- ・相続人調査
- ・遺産分割協議書作成

お気軽にご相談ください！



クロスワードパズルの答え

「コウラ（甲羅）」

ハ	ツ	モ	ウ	デ	
コ	マ	ク		シ	オ
ネ		ジ	ヒ		ム
	ナ		ト	ビ	ラ
カ	ズ	ノ	コ		イ
ブ	ナ		エ	ビ	ス

★空き物件を探しています★

事務所やシェアハウスに利用できる空き家や空き地がありましたらご紹介ください！



担当：有坂由紀子