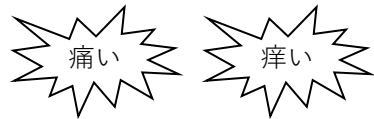


## 带状疱疹にご用心



長引く新型コロナウイルス感染症の影響もあるのか、このところ带状疱疹を発症する人が増加傾向にあるようです。

带状疱疹は、体内に残っている水疱瘡（みずぼうそう）ウイルスが、免疫力が低下したときに再活性化することによって発症する病気です。子供のころに水疱瘡にかかったことがある人ならば、誰でも発症する可能性があります。

带状疱疹の怖いところは、「带状疱疹後神経痛」です。带状疱疹は、神経に沿って痛みや発疹が出現しますが、発疹よりも痛みが先に出ることが多く、带状疱疹かどうか分かり辛いといわれています。

放置すると神経細胞が壊れて強い痛みが残ってしまうことがあります。

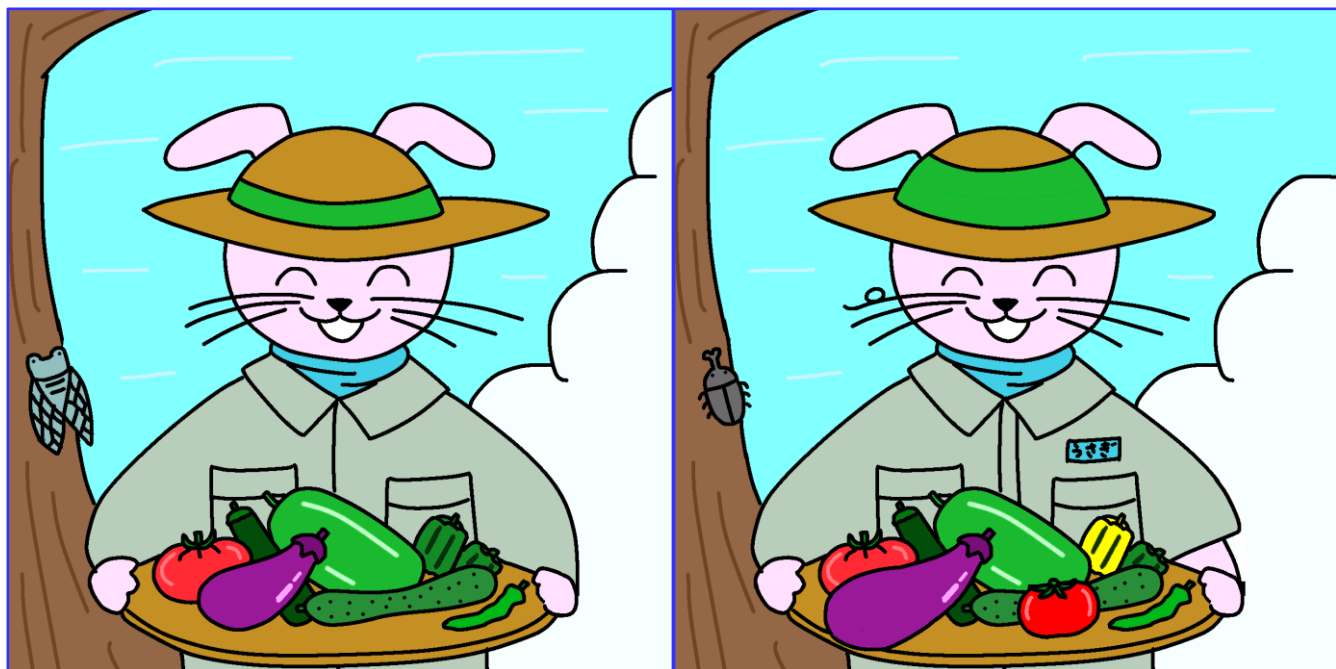
怪しいな、と思ったら、早期に医療機関を受診して、早めの対処を心がけましょう！

★漢字クイズ★ 今月は野菜です！間違い探しの下にヒントもありますよ

- ① 茄子      ② 紫蘇      ③ 大蒜      ④ 玉蜀黍

《間違い探し》夏野菜が盛りだくさん！

今回も間違いは10か所です！じっくり挑戦してみてくださいね♪



★漢字クイズのヒント ①日本では紫のものがほとんどですが、白いものもあります ②青いものは「大葉」とも呼ばれます ③人に会う前は注意が必要です ④中南米原産。スイートだったりポップだったり

# 《クロスワードパズル》

カギをヒントに言葉を入れるとパズルが完成します。  
A~Cに入る文字をつなげてできる言葉はなんでしょう！

A	B	C
---	---	---

①		②	③	■	④
	■	⑤		⑥	A
⑦	⑧		■	⑨	
⑩		■	⑪		■
■	⑫		C		⑬
⑭		■	⑮	B	

## ＜ヨコのカギ＞

- ①7月7日は五節句の一つ、七夕（たなばた）。  
願いを書いて笹の葉に飾りましょう
- ⑤よく話して納得させること。無理強いはいけません
- ⑦酒は飲んでも飲まれるな。酒酔い運転も〇〇  
帯び運転も絶対にしてはいけません
- ⑨表があれば、これもある
- ⑩トイレに行くことを「〇〇を足す」ということ  
もあります
- ⑪恨みに思って仕返しすること。「恩を〇〇で返す」
- ⑫主として西欧諸国から入ってきた言葉のこと。  
「天ぷら」や「おじゃ」、「じょうろ」も外国  
由来の言葉だそうですよ
- ⑭朝起きたら、歯を磨いて、〇〇を洗いましょう  
♪
- ⑮夏と冬に2回旬があるとか。土用に食べる習慣  
もあります。漁獲量日本一は島根県です

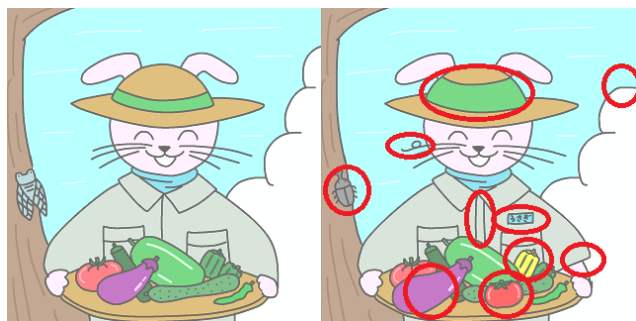
## ＜タテのカギ＞

- ①二十四節気の一つ。一年で一番暑い  
頃とされます。今年は7月23日です
- ②指定席の場合、座る位置が決まっ  
ています
- ③足に履くもの
- ④夏が旬の野菜。ネバナバしています。  
「陸蓮根」とも書くそうですよ
- ⑥大仏がある奈良のお寺

- ⑧朝に咲くのは朝顔。夕方に咲くのは？
- ⑩何やら外が静か。これはもしや、「〇〇の  
前の静けさ」？
- ⑬きちんと分別して捨てましょう

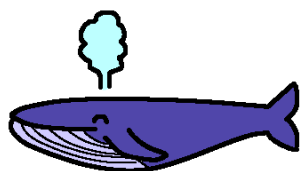


## まちがい探しの答え



## クロスワードパズルの答え

「クジラ」



タ	ン	ザ	ク	■	オ
イ	■	セ	ツ	ト	ク
シ	ユ	キ	■	ウ	ラ
ヨ	ウ	■	ア	ダ	■
■	ガ	イ	ラ	イ	ゴ
カ	オ	■	シ	ジ	ミ

## 漢字クイズの答え

- ①なす ②しそ ③にんにく ④とうもろこし



## あおぞらステーションの保険外サービス

※行政書士・社会福祉士事務所併設！  
※介護の「その後」も支援します！

- ・遺言書作成
- ・相続人調査
- ・遺産分割協議書作成

お気軽にご相談ください！



## ★空き物件を探しています★

事務所やシェアハウスに利用できる空き家  
や空き地がありましたらご紹介ください！



担当：有坂由紀子