



本年もよろしくお願ひいたします

2024年は「辰」年。辰は動物に当てはめると想像上の生き物、「龍」。十二支の中で唯一、想像上の生き物です。

龍は古代中国では皇帝の象徴とされ、日本でも古くから水神、龍神として崇められてきました。怖いイメージもありますが、本来穏やかな生き物ともいわれ、幸運の象徴ともされています。

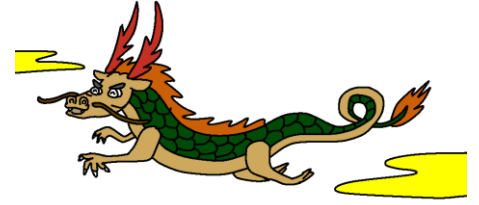
大変な幕開けとなった2024年ですが、穏やかで良い一年になると良いですね。

さて、昨年末は「人生会議」、「もしも手帳」についてお知らせしましたが、実際にやってみた、書いてみた方はいらっしゃいますでしょうか。

- ・人生会議をやってみた、難しかった、いらなと思った
- ・書きやすかった、書きにくかった

等々ございましたら、どしどしお寄せください。

本年もどうぞよろしくお願ひいたします



★漢字クイズ★ 今回も難問ぞろい？間違い探しの下にヒントもありますよ！

- ① 双六 ② 御神籤 ③ 鯨 ④ 注連飾り

《間違い探し》2024年は辰年！龍が新年のご挨拶です。このイラストはどこかで見た？
いえいえ、間違いが10か所に増えています！全部見つけられるか挑戦してみてくださいね！



★漢字クイズのヒント ①さいころを使って遊びます ②何が出るか、運試し。目指せ大吉！？
③ニシンの卵。子孫繁栄の縁起物 ④正月飾りの一つ。「注連」とは水で清めた縄のことだそうですよ

《クロスワードパズル》

カギをヒントに言葉を入れるとパズルが完成します。

A~Cに入る文字をつなげてできる言葉はなんでしょう！

A	B	C
---	---	---

①		②	③	■	④
	■	⑤		⑥	
⑦	⑧	B	■	⑨	
■	⑩		⑪	A	■
⑫		■	⑬		⑭
⑮		C		■	

＜ヨコのカギ＞

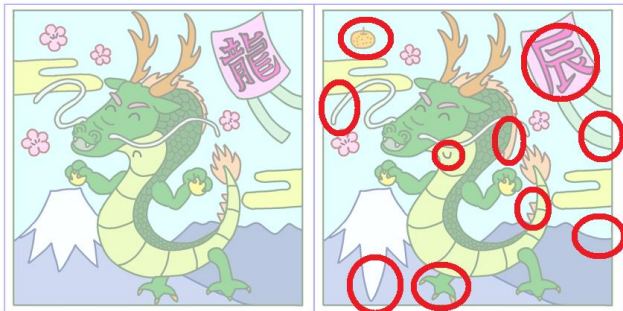
- ①お正月恒例「東京箱根間往復大学駅伝競走」。通称「箱根駅伝」。2024年、第100回大会の総合優勝は〇〇〇〇学院大学。
- ⑤手紙のやりとり。メールやLINEの普及で少なくなりましたが、昔はこれが主流でした
- ⑦東京都墨田区にある電波塔。東京〇〇〇ツリー
- ⑨その意見には反対だ！「〇〇あり！」
- ⑩おおいぬ座の1等星。太陽と月を除く全天体で最も明るい星
- ⑫愛知県の郷土料理。刻んだうなぎをご飯にのせたもの。「〇〇まぶし」
- ⑬他人と交流するための手段の一つ。声に出したり文字で書いたりして伝えます
- ⑮龍の喉元に生えている触ってはいけないと言われている鱗のこと。ちなみに、龍には81枚の鱗があるそうですよ

＜タテのカギ＞

- ①「氷上の格闘技」と呼ばれる冬のスポーツ。〇〇〇ホッケー
- ②昔、奉公人が休みをもらって実家に帰ることができた休日のこと。1月16日と7月16日の2回ありました
- ③1人に対して1人が対応すること。〇〇・ツー・マン
- ④一富士二鷹三茄子。四は？
- ⑥腰や体をひねりながら踊るダンス。〇〇〇〇ダンス

- ⑧乾燥している時はエアコンと合わせて使うと効果的ともいわれています
- ⑪インド原産のスパイス。英語名は「ターメリック」。肝臓に良いといわれています
- ⑫あごや鼻の下などに生える毛。鼻の下は「髭」、あごは「鬚」、頬は「髯」と書くそうですよ
- ⑬最も低い声域。声域を6つに分けた場合はバリトンの下、4つに分けた場合はテノールの下

まちがい探しの答え



クロスワードパズルの答え：「推理」



ア	オ	ヤ	マ	■	オ
イ	■	ブ	ン	ツ	ウ
ス	カ	イ	■	イ	ギ
■	シ	リ	ウ	ス	■
ヒ	ツ	■	コ	ト	バ
ゲ	キ	リ	ン	■	ス

漢字クイズの答え：①すごろく ②おみくじ
③かずのこ ④しめかざり

あおぞらステーションの保険外サービス

※行政書士・社会福祉士事務所併設！
※介護の「その後」も支援します！

- ・遺言書作成
- ・相続人調査
- ・遺産分割協議書作成

お気軽にご相談ください！



★空き物件を探しています★

事務所やシェアハウスに利用できる空き家や空き地がありましたらご紹介ください！



担当：有坂由紀子