

ご存じですか？日本三大桜

開花が遅れた2024年。最近では南の地方よりも東京が先に咲くことも多いそうで、「桜前線」という言葉もそのうち聞かれなくなるかもしれません。

できればきれいな桜をいつまでも見ていたいものですが、日本には樹齢1000年を超える桜もいくつかあり、中でも「日本三大桜」と呼ばれる桜が有名だとか。

皆さんはそのうち何本の桜を見たことがありますか？

また次の1000年も、立派に咲き続けているといいですね🌸

日本三大桜（いずれも国の天然記念物に指定されています）

- ・福島県「三春滝桜」（みはるたきざくら）樹齢1000年。枝の広がり東西25m！
- ・山梨県「山高神代桜」（やまたかじんだいざくら）樹齢なんと2000年！！
- ・岐阜県「根尾谷薄墨桜」（ねおだにうすすみざくら）こちらは樹齢1500年！

三春滝桜がベニシダレザクラ、山高神代桜と根尾谷淡墨桜はエドヒガンだそうですよ

★漢字クイズ★ 今回も超難問！？ 間違い探しの下にヒントもありますよ！

①

椿

②

転寝

③

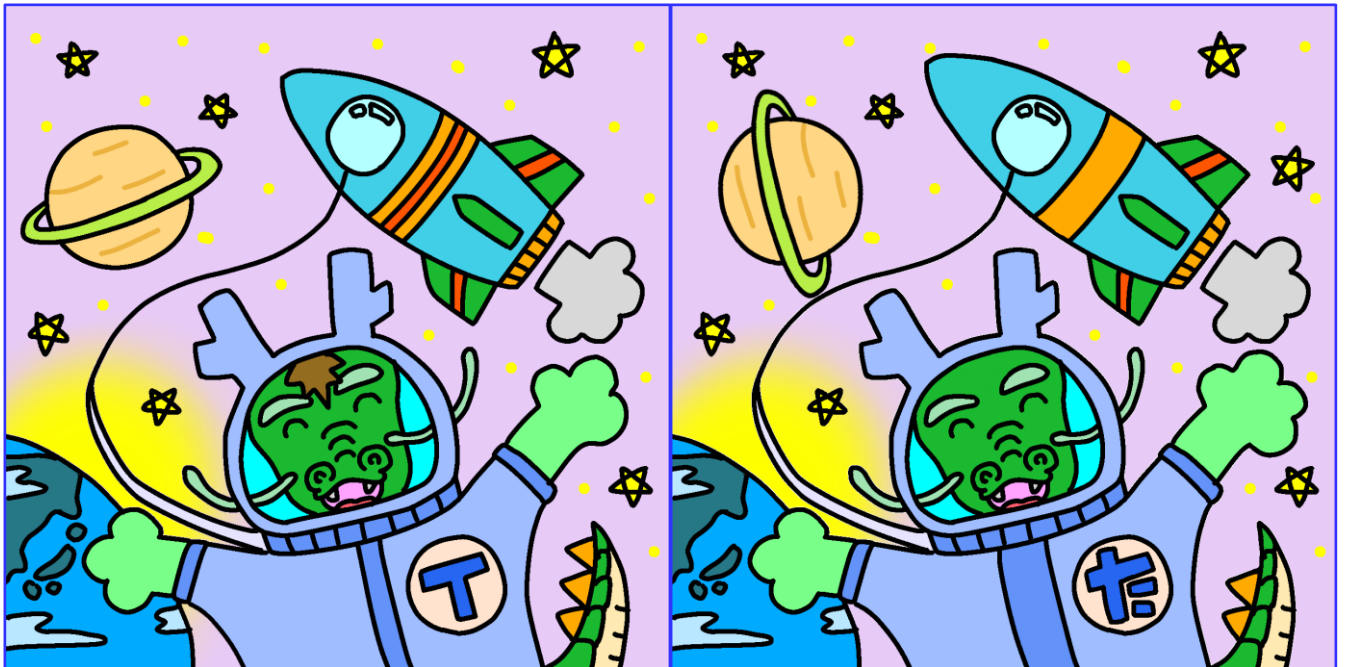
百日紅

④

薇

《間違い探し》4月12日は「世界宇宙旅行の日」！宇宙はそろそろ身近！？

左の絵と右の絵を比べると、間違いが10か所あります。宇宙を夢見て？レッツ・トライ！



★漢字クイズのヒント ①アンコ〇〇〇は恋の花〜♪ ②あたたかな春。眠るつもりはなくても、ついウトウト ③木肌がすべすべしており、木登り上手の動物でも登れないとか ④「わらび」ではありません

《クロスワードパズル》

カギをヒントに言葉を入れるとパズルが完成します。
A~Cに入る文字をつなげてできる言葉はなんでしょう！

A	B	C
---	---	---



①		②	■	③	④
	■	⑤	⑥		A
⑦	⑧			■	
■	⑨	C		⑩	■
⑪		■	⑫		⑬
⑭		⑮	■	⑯	
	■	⑰			B

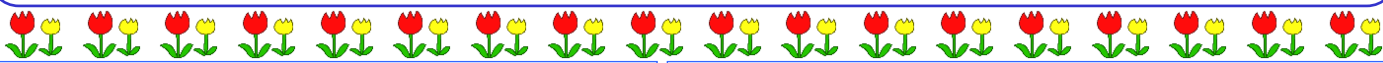
＜ヨコのカギ＞

- ①4月29日は「昭和の日」。2006年（平成18年）までは「〇〇〇の日」でした。
- ⑤スコットランドで作られるウイスキー。〇〇〇〇ウイスキー。
- ⑦4月からの朝ドラ「虎に翼」。タイトルと同じ意味のことわざは「鬼に〇〇〇〇」
- ⑨足利義政が建てた東山文化を代表するお寺。〇〇〇〇寺。正式名称は慈照寺。
- ⑪親鳥⇔〇〇鳥
- ⑫止まらずに通り返ること
- ⑭首の横の付け根から裾までの長さ。「着丈」とは違います。
- ⑯内閣の〇〇率は今どれくらい？
- ⑰春うらら。「春眠〇〇〇〇を覚えず」。

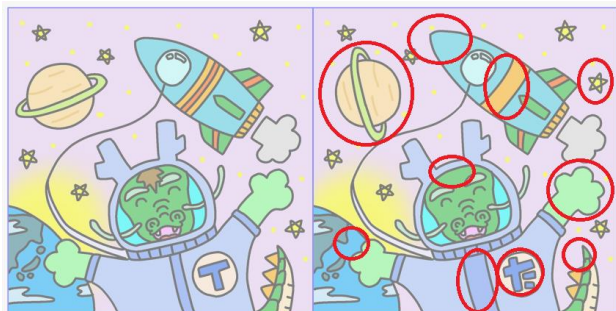


＜タテのカギ＞

- ①春の天気が頻繁に変わること。「春に〇〇〇の晴れ無し」
- ②ポルトガルの首都。大航海時代、ヴァスコ・ダ・ガマがインドに向けて旅立ちました。
- ③食材にパン粉を付けて揚げた料理。豚〇〇、串〇〇、チキン〇〇…
- ④一生に一度の出会い。「〇〇〇一会」
- ⑤ずる賢いこと。悪賢い様子
- ⑥平安時代に登場した柄の長い武器。江戸時代以降、武家の女子が身に付ける武芸となりました
- ⑦部屋に空きがあること。⇔満室
- ⑧他に教えちゃだめだよ？ここだけの〇〇〇だよ？という場合、たいてい皆が知ってます
- ⑨上あごが長く、鋭く伸びた魚。〇〇〇マグロともいわれます。塩焼きが美味しいお魚です
- ⑩ケアプランを作るのは、ご存じ〇〇マネジャー



まちがい探しの答え



クロスワードパズルの答え：
「チキン」



ミ	ド	リ	■	カ	イ
ツ	■	ス	コ	ツ	チ
カ	ナ	ボ	ウ	■	ゴ
■	ギ	ン	カ	ク	■
ヒ	ナ	■	ツ	ウ	カ
ミ	タ	ケ	■	シ	ジ
ツ	■	ア	カ	ツ	キ

漢字クイズの答え ①つばき

②うたたね ③さるすべり ④ぜんまい



あおぞらステーションの保険外サービス

※行政書士・社会福祉士事務所併設！
※介護の「その後」も支援します！

- ・遺言書作成
- ・相続人調査
- ・遺産分割協議書作成

お気軽にご相談ください！



★空き物件を探しています★

事務所やシェアハウスに利用できる空き家や空き地がありましたらご紹介ください！



担当：有坂由紀子